



INSTRUKCJA WCZYTYWANIA KODU PILOTA DO PAMIĘCI SIŁOWNIKA SERII COSMO Z WBUDOWANYM ODBIORNIKIEM RADIOWYM

Uwagi dotyczące bezpieczeństwa

- ▶ Siłownik obrotowy serii COSMO służy do automatycznej obsługi zasłon zwijanych tj. rolet, krat i bram rolowanych, markiz itp.
- ▶ Po wyjęciu urządzenia z opakowania należy sprawdzić czy nie ma ono żadnych widocznych uszkodzeń, powstałych np. w transporcie. Jeśli takie uszkodzenia występują, należy niezwłocznie poinformować o tym dostawcę, a urządzenia nie wolno instalować.
- ▶ Niewłaściwy montaż siłownika może doprowadzić do uszkodzenia ciała, dlatego należy postępować zgodnie z poniższą instrukcją. Należy ją również zachować.
- ▶ Nie wolno pozwalać dzieciom bawić się zdalnym sterowaniem siłownika.
- ▶ Regularnie należy sprawdzać stan techniczny siłownika, przewodów i urządzeń sterujących. Nie wolno używać siłownika, jeśli wymaga naprawy lub regulacji.
- ▶ Siłownik nie jest przeznaczony do użytkowania przez osoby (w tym dzieci) o ograniczonej zdolności fizycznej, czuciowej lub psychicznej, lub osoby o braku doświadczenia lub znajomości takiego sprzętu chyba, że odbywa się to pod nadzorem lub zgodnie z instrukcją jego użytkowania, przekazanej przez osoby odpowiedzialne za bezpieczeństwo siłownika.
- ▶ Siłownik serii COSMO należy zasiląć napięciem 230V~, 50Hz. Podłączenia elektryczne siłownika obrotowego powinny być dokonywane wyłącznie przez osoby z uprawnieniami elektrycznymi wg załączonych schematów elektrycznych zgodnie ze wszystkimi obowiązującymi przepisami.
- ▶ Uchwyt ścienny pilota COSMO, służącego do sterowania siłownikiem powinien być umiejscowiony w widocznym miejscu z dala od części ruchomych, na wysokości większej niż 1,5m. Pilot COSMO należy również przechowywać z dala od części ruchomych.
- ▶ Instalacja elektryczna siłowników powinna być wyposażona w zabezpieczające urządzenia odłączające.

Uwagi wstępne

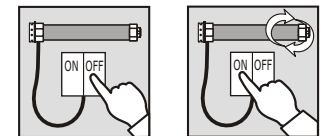
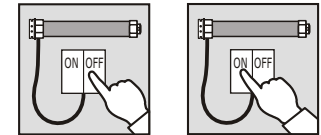
- ▶ Do montażu siłowników serii PICO COSMO i PRO COSMO wykorzystuje się standardowe uchwyty serii PICO i PRO. Instalację w roletcie i regulację wyłączników krańcowych siłowników serii COSMO należy wykonać wg „instrukcji montażu i użytkowania siłowników standardowych serii PICO i PRO”.
- ▶ Siłowniki serii COSMO mogą współpracować ze wszystkimi pilotami serii COSMO.
- ▶ Do jednego siłownika serii COSMO można wczytać maksymalnie 8 różnych pilotów (kanałów w przypadku pilotów wielokanałowych).
- ▶ Zasięg sterowania radiowego ograniczony jest przez przepisy dotyczące maksymalnej mocy pilotów oraz warunki zabudowy urządzeń. Projektując rozmieszczenie pilotów należy uwzględnić ograniczenie zasięgu do około 25 m przez 2 ściany.
- ▶ Deklaracja zgodności
Deklarujemy z pełną odpowiedzialnością, że siłowniki serii PICO COSMO i PRO COSMO spełniają następujące Dyrektywy Europejskie:
1. 73/23/EWG Dyrektywa Niskonapięciowa;
2. 89/336/EWG Dyrektywa Kompatybilności Elektromagnetycznej.

UWAGA!

Każde programowanie i zmiana kierunku obrotów siłownika są potwierdzone półobrotami jego zabieraka. Dlatego nie należy programować pilota kiedy roleta znajduje się w skrajnej - górnej bądź dolnej pozycji. Grozi to jej uszkodzeniem (np. wciągnięciem do obudowy).

Wchodzenie w tryb programowania MASTER-a*

1. Podłączyć zasilanie elektryczne.
2. Wyłączyć i włączyć zasilanie siłownika.
3. Ponownie wyłączyć i włączyć zasilanie siłownika. Dwa półobroty zabieraka potwierdzają wejście siłownika w tryb programowania.



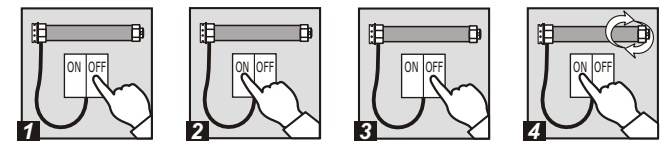
UWAGA!

Jeżeli w ciągu 20 sek. żadna czynność programowania nie zostanie rozpoczęta zabierak wykona dwa półobroty, a siłownik automatycznie wróci do trybu pracy - pozostanie niezaprogramowany.

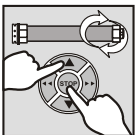


Wczytywanie kodu MASTER-a do pamięci siłownika

1. Wejść w tryb programowania MASTER-a



2. Na pilocie nacisnąć i przez 1 sek. przytrzymać jednocześnie przyciski „stop” i „góra”. Zabierak wykona dwa półobroty potwierdzając wczytanie MASTER-a, a siłownik przejdzie do trybu pracy.



Teraz przy pomocy MASTER-a można obsługiwać siłownik lub wejść w tryb programowania kolejnych pilotów.

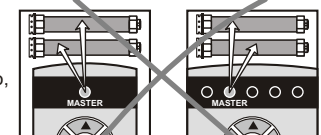
UWAGA!

W przypadku pilota wielokanałowego (H5, W7, H24,) przyciskami wyboru kanałów - L lub P wybrać kanał, który ma być MASTER-em.



WSKAZÓWKA!

Ze względu na wygodę programowania zaleca się, aby każdy siłownik miał własnego, oddzielnego pilota MASTER (oddzielny kanał w przypadku pilotów wielokanałowych).

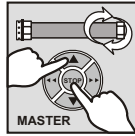


Należy unikać sytuacji, w której kilka siłowników będzie miało wspólnego pilota (wspólny kanał) MASTER

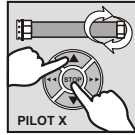
* MASTER - pilot lub kanał (w przypadku pilota wielokanałowego) wczytany jako pierwszy do pamięci siłownika. Umożliwia programowanie kolejnych pilotów.

Programowanie drugiego i każdego kolejnego pilota

1. Na pilocie MASTER nacisnąć i jednocześnie przytrzymać powyżej 5 sek. przyciski „stop” i „góra” do momentu aż zabierak wykona dwa półobroty potwierdzając wejście siłownika w tryb programowania.



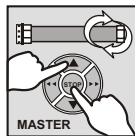
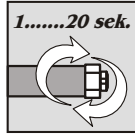
2. Na drugim pilocie lub na kanale, który chcemy zaprogramować (w przypadku pilota wielokanałowego) nacisnąć i jednocześnie przytrzymać przez ok. 1 sek. przyciski „stop” i „góra”. Zabierak wykona dwa półobroty.



Kolejny pilot (kanał) został wczytany do pamięci siłownika

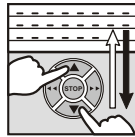
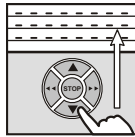
UWAGA!

Możemy przystąpić również do wczytania następnego pilota. Jeżeli jednak w ciągu 20 sek. żadna czynność programowania nie zostanie rozpoczęta - siłownik wraca automatycznie do trybu pracy. Powrót do trybu pracy może być również przeprowadzony ręcznie przy użyciu MASTER-a. W takiej sytuacji należy wcisnąć jednocześnie i przytrzymać powyżej 5 sek. przyciski „stop” i „góra” MASTER-a. W obu przypadkach powrót do trybu pracy zostanie potwierdzony przez dwa półobroty zabieraka.



Zmiana kierunku pracy siłownika

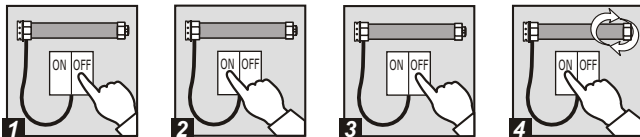
1. Po wczytaniu pilota do siłownika sprawdzić czy przyciski „góra” i „dół” na pilocie odpowiadają podnoszeniu i opuszczaniu rolety. Jeśli nie to należy wcisnąć jednocześnie i przytrzymać przez około 5 sek. przyciski „góra” i „dół” na dowolnym pilocie wczytanym do tegoż siłownika.



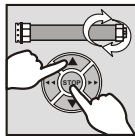
Zabierak wykona dwa półobroty a kierunki pracy zostaną zamienione.

Usuwanie kodów wszystkich pilotów z pamięci siłownika

1. Wejść w tryb programowania



2. Na dowolnym pilocie, który chcemy zaprogramować jako nowy MASTER nacisnąć i jednocześnie przytrzymać około 5 sek. przyciski „stop” i „góra”. Pilot ten staje się MASTER-em, a wszystkie inne wcześniej wczytane piloty zostają wykasowane z pamięci siłownika. Zabierak wykona dwa półobroty potwierdzając operację

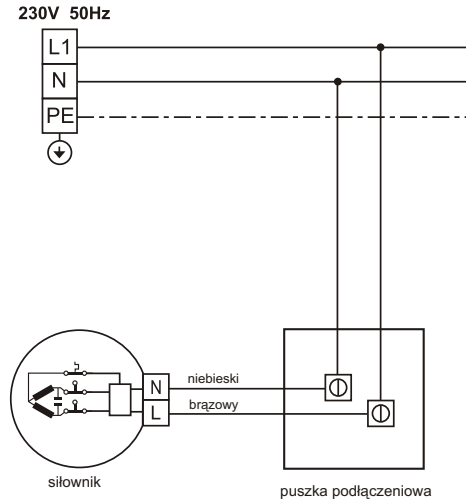


UWAGA!

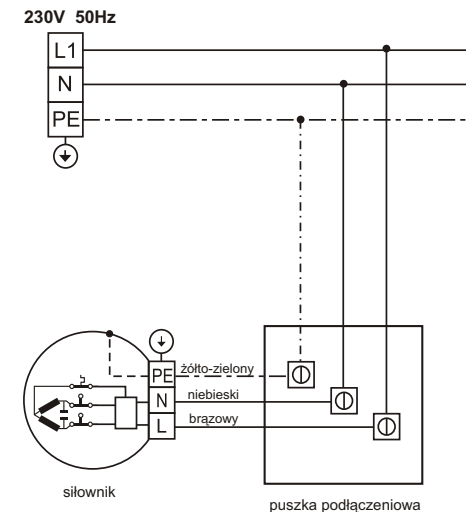
MASTER-a można jedynie usunąć zastępując go nowym

Siłownik należy zasilić napięciem elektrycznym 230V~ wg załączonego schematu połączeń:

a) seria PICO COSMO



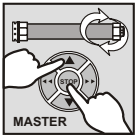
b) seria PRO COSMO



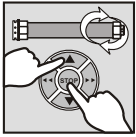
Usuwanie poszczególnych pilotów (kanałów)

Istnieje możliwość wykasowania tylko jednego z zaprogramowanych pilotów. W tym celu należy:

1. Na pilocie MASTER nacisnąć i jednocześnie przytrzymać powyżej 5 sek. przyciski „stop” i „góra” do momentu aż zabierak wykona dwa półobroty potwierdzając wejście w tryb programowania.

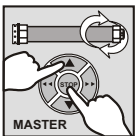
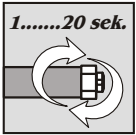


2. Na pilocie (kanale), który chcemy wykasować nacisnąć i jednocześnie przytrzymać powyżej 1 sek. przyciski „stop” i „góra”. Zabierak wykona dwa półobroty, a kod tego pilota (kanału) zostanie wykasowany z pamięci siłownika.



UWAGA!

Jeżeli w ciągu 20 sek. żadna czynność programowania nie zostanie rozpoczęta - siłownik wraca automatycznie do trybu pracy. Powrót do trybu pracy może być również przeprowadzony ręcznie przy użyciu MASTER-a. W takiej sytuacji należy wcisnąć jednocześnie i przytrzymać powyżej 5 sek. przyciski „stop” i „góra” MASTER-a. W obu przypadkach powrót do trybu pracy zostanie potwierdzony przez dwa półobroty zabieraka.



Opis przycisków pilota

a) piloty serii COSMO H i W

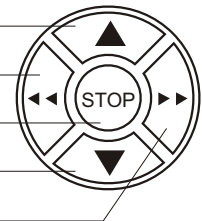
przycisk góra

wyбір kanału L*

przycisk stop

przycisk dół

wyбір kanału P*



b) pilot COSMO G

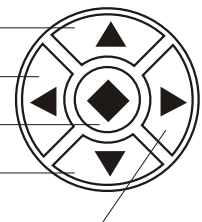
przycisk góra 1

przycisk góra 2

przycisk stop

przycisk dół 1

przycisk dół 2



* wyłącznie w pilotach wielokanałowych