



System drzwi balkonowych przesuwanych

MB-59 SLIDE

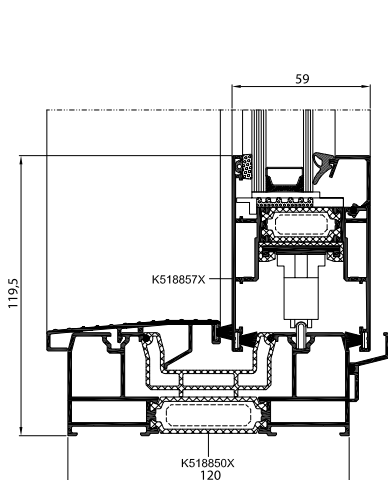
System **MB-59 Slide** przeznaczony jest do wykonywania drzwi przesuwanych z izolacją termiczną, które można wbudowywać w ściany murowane, fasady aluminiowe, ogrody zimowe lub zabudowy witrynowe. Drzwi przesuwne, szczególnie o dużych gabarytach, wizualnie „powiększają” powierzchnię mieszkalną poprzez łączenie jej z zewnętrznym tarasem lub ogrodem. Kształtowniki systemu MB-59 Slide posiadają dwa różniące się izolacją termiczną warianty konstrukcji: ST i HI. Zakres dostępnych profili obejmuje ościeżnice dwu- oraz trzy szynowe. Szeroki zakres szklenia pozwala na montowanie zestawów jedno- lub dwukomorowych, w tym także akustycznych lub antywłamaniowych. Dzięki swym właściwościom system ten może znajdować zastosowanie w różnego typu budynkach, zarówno indywidualnych, jak i hotelowych lub apartamentowych.

▪ *krótki czas prefabrykacji*

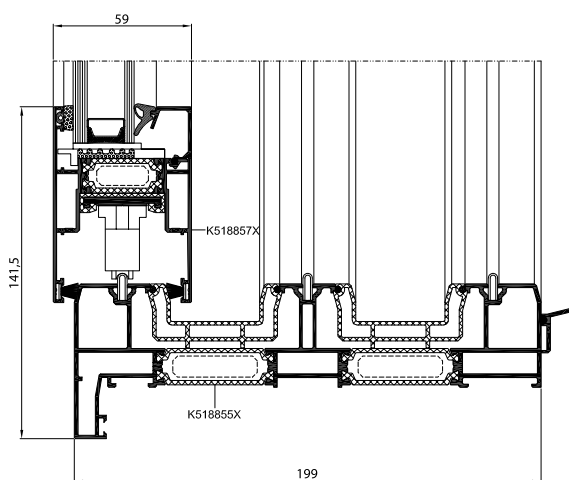


CECHY I ZALETY SYSTEMU MB-59 SLIDE

- duże dopuszczalne gabaryty skrzydeł drzwi: wysokość do 2,6 m, szerokość do 1,8 m; maksymalny ciężar skrzydła do 160 kg
- smukłe i wytrzymałe kształtowniki o trzymkomorowej konstrukcji, gdzie centralną część stanowi komora izolacyjna z szerokimi przekładkami termicznymi,
- ościeżnice 2- lub 3-szynowe, pozwalające na wykonywanie drzwi o szerokim świetle przejścia
- duży zakres grubości szyb możliwych do zamontowania w skrzydłach drzwi (do 42 mm), co daje swobodę w doborze szkła o odpowiednich parametrach
- możliwość montażu większości dostępnych na rynku okuć przesuwnych
- możliwość montażu drzwi w zabudowie indywidualnej a także w większych konstrukcjach: fasadach słupowo-ryglowych lub ogrodach zimowych
- maksymalnie uproszczona technologia wykonania konstrukcji, skracająca czas i koszty wykonania drzwi
- kompatybilność z innymi systemami firmy Aluprof – możliwość stosowania wspólnych komponentów



Przekrój drzwi z ościeżnicą 2-szynową



Przekrój drzwi z ościeżnicą 3-szynową

DANE TECHNICZNE	MB-59 SLIDE / MB-59 SLIDE HI
Głębokość ramy	120 mm (profil 2-szynowy), 199 mm (profil 3-szynowy)
Głębokość skrzydła	59 mm
Grubość szklenia	10,5 mm – 42 mm
MINIMALNA SZEROKOŚĆ KSZTAŁTOWNIKÓW WIDOCZNA OD ZEWNĄTRZ	
Rama	44 mm
Skrzydło	83,5 mm

PARAMETRY TECHNICZNE	MB-59 SLIDE / MB-59 SLIDE HI
Przepuszczalność powietrza	klasa 3, PN-EN 12207:2001
Wodoszczelność	klasa 6A, PN-EN 12208:2001
Obciążenie wiatrem	klasa C3, PN-EN 12210:2001
Izolacyjność termiczna	U_f od 1,9 W/(m ² K)